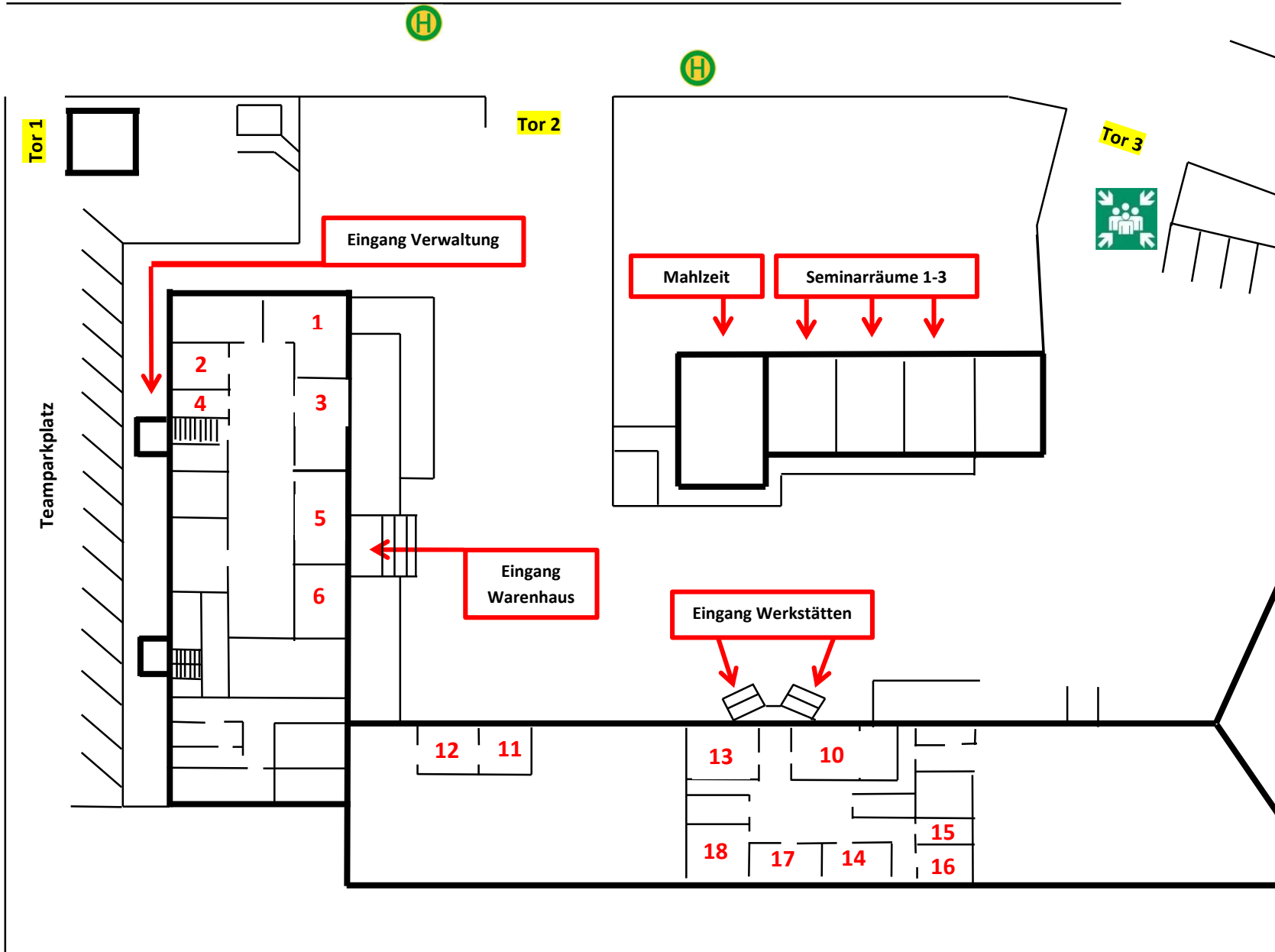


# Orientierungsplan



## Wo finde ich wen im alzo ?

### Verwaltung

- 1 Ulrich Ipach (Geschäftsführung)
- 2 Susanne Lischka (GF-Assistenz)
- 3 Ute Dusdal (Personalverwaltung)
- 4 Carola Mehrstens (Buchhaltung)
- 5 Gerald Suhrhoff (Kfm. Verwaltung)  
Marlon Sell (Auszubildender)
- 6 Holger Degwitz (Aus- und Weiterbildung)

### Betriebe

- 10 Carmen Jorek (Geschäftsführung operativ)
- 11 Katharina Lischka (Betriebsleitung)
- 12 Olaf Langer (Betriebsbüro)  
Ulrike Brandes (Betriebsbüro)
- 13 Sabine Heinsohn (Quartierservice)
- 14 Norbert Röhe (Umweltwächter)
- 15 Ayse Celik (Pädagogische Betreuung)
- 16 Malgorzata Blaut (Pädagog. Betreuung)
- 17 Katsiaryna Hintermeier (Pädagog. Betr.)
- 18 Lutz Begemann (Werkstattbüro)  
Hediye Güngör (Sprachmittlerin)  
Amin Omar (Sprachmittler)

Stand: 01.10.20